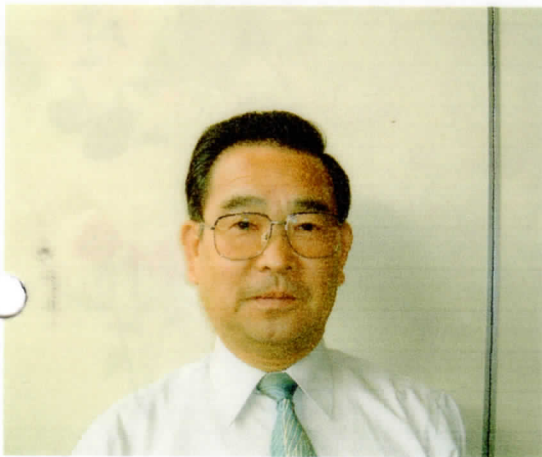




ぽっぽ だより

第10号
編集・発行
社会福祉法人 ふそう福祉会
知的障害者通所授産施設 たんぽぽ
〒480-0101
扶桑町山那字番所下83-6
TEL (0587)91-2311
FAX (0587)91-2333



社会福祉法人 ふそう福祉会
たんぽぽ施設長 今枝 龍雄

ふそう福祉会が、社会福祉法人として知的障害者通所授産施設「たんぽぽ」を開所して5年目を迎えることになりました。

現在、31名の利用者が毎日個性豊かに、元気に施設内に響きわたる大声を出しながら、軽作業やクッキーづくり・陶芸・ガーデニングの自主作業活動に励んでおります。

子どもの心を持ったままで、ニコッと微笑む笑顔の可愛らしさに満ち溢れています。

対する若い職員達も、一人一人の心身の状況を気配りしながら、毎日1日の出来事を振り返り、意見交換を活発に繰り返し、各々の個性、特性を見逃さないよう利用者との関係を深め、利用者の可能性を伸ばすよう精力的に取り組んでおります。

「福祉とは何でしょうね！」という私の問いに「福祉とは、地域の人達の心ではないでしょうか！」とある重度障害者の家族の方が言われました。

まったくその通りで、地域の中で、お歳寄りも、障害者の方も皆が支え合い、安心して暮らすことができる扶桑町にしたいですね。

「たんぽぽ」も、後援会「たんぽぽを育てる会」の皆様・わたげ・ほっとサポート等々のボランティアの方々に支えられ、職員一同頑張りますので、今まで以上のご支援、ご協力、よろしくお願い申し上げます。



ハイキング!

4月21日(木)

『花フェスタ2005ぎふ』
へ行ってきました。



バラのアイスクリーム
がとってもおいしかったなー。



役場のバスに
乗って出かけ
ました。



バラの見頃は、5月終
り。チューリップが
満開でした



ボランティア「わたげ」コーナー



たんぽぽではボランティアさんを大募集しています！車椅子の方へのお手伝い、リフトカーによる送迎の補助の他に、外出・祭りなどの行事を一緒に楽しんでもらうといった内容です。

<活動時間>

月～金 8:30～16:30の時間の中で、ご都合のいい時間を調整できます。まずはお電話を！(0587-91-2311)

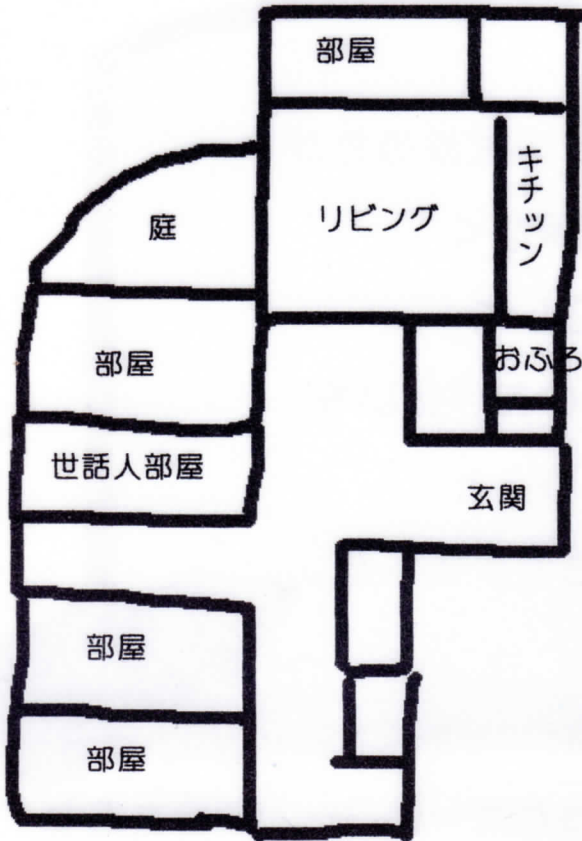
※ 行事は土・日・祝日の時もあります。

担当：市橋・江口



見学報告

場所 社会福祉法人けやき福祉会
グループホーム ほくと



4月3日のオープンハウスに行ってきました。『春日井障害者福祉をすすめる会』の機関紙TOMORROWで紹介があり、近隣ではあまりないグループホーム。どんなところかワクワクドキドキ。

左の間取りは、自分で見学した物を書いてみたものです。(元物と違う所があったらごめんなさい) 利用する住人が決まってから、その方に合うように設計されたそうです。



住人が男性4人。とってもシンプル。液晶テレビやDVDプレーヤーを設置されていました。



グループホームを開所する場合、中古住宅を改装して利用する場合と新築する場合とがあるが、けやき福祉会の場合は、4軒のグループホーム全て新築だそうです。ほくとは、土地代と建物で、4500万円(自信ないですが...) だそうです。

(職員 林)



「ほっとサポートクラブ」支援会員＝サポーター募集

扶桑町に住む障がいをもつ方とその家族の方が
 障がいの重い、軽いに関係なく
 住み慣れた扶桑町で安心して
 あたりまえに生活していくためのお手伝いを
 できるところから始めよう！と
 このボランティアグループを立ち上げました。

※ 障がいを持つ人と友だちになれる、あったかいハートの持ち主ならば、老若男女問いません。障がいを持つ人とのお付き合いは初めてという人も大丈夫！「たんぽぽ」職員がお手伝いします。ぜひ、ご連絡下さい。

<問い合わせ先>

社会福祉法人ふそう福祉会 知的障害者通所授産施設たんぽぽ
 扶桑町大字山那字番所下83-6 TEL: 0587-91-2311
 担当: 江口・市橋

ありがとう

いつもふそう福祉会に、たくさんのご寄付をいただきましてありがとうございます。

愛知県共同募金会 様 近藤 様
 たんぽぽを育てる会 様 匿名(3名) 様

